

最新機器導入

1

GE ヘルスケア社

Revolution CT

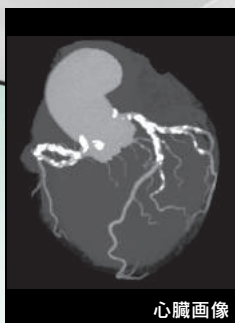
検査に求められる要求を最高レベルで実現した最上位機種。
被ばく量も少なく患者様に優しい最新鋭 CT です。

- 撮影時間の高速化
- 高い分解能 (高画質)
- 広い撮影範囲
- 放射線の低被ばく化



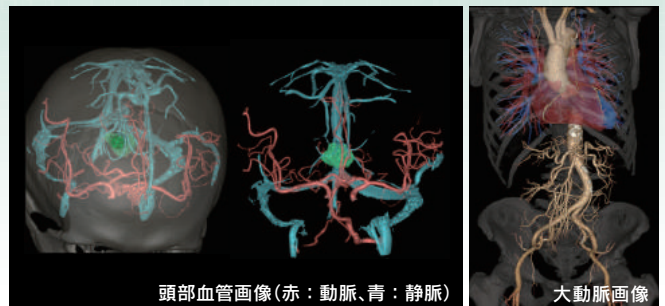
<撮影時間>心臓を 0.28 秒で撮影

動きが早く、意図的に止めることのできない心臓を 1 回転 0.28 秒の高速回転で瞬時に撮影できるため、心拍数を抑える薬剤が不要になることが期待されます。また、体動の多い小児においても 1 秒未満で撮影が終わるため、これまで一般的に使用されていた鎮静剤が大幅に削減できます。



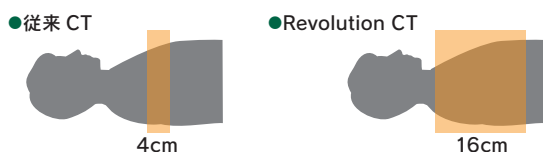
<画質>詳細な画像で病変を見つけやすく

高速撮影によるブレの少ない画像により、従来の CT では難しかった不整脈や高心拍といった検査の成功率が大幅に向上します。また、16cm の広い撮影幅でズレやつなぎ目のない鮮明な画像を取得でき、病変や腫瘍なども見つけやすくなります。



<撮影範囲>一度に 16cm の撮影が可能

Revolution CT では検出器の数が 256 列(1 回転で撮影できる範囲が 16cm) と世界最高の撮影幅を持っています。従来の 64 列(4cm)と比べて 4 倍となったことで、撮影回数を減らすことができ、時間も大幅に短縮されます。



<被ばく量>最大 82%の被ばく低減

従来 CT に比べ、被ばく量を 50~82%低減する技術「ASiR-V」を搭載。高画質を維持しながら、少ない X 線量で撮影できる人体に優しい CT です。特に放射線の影響に対する懸念が大きい乳幼児などの撮影に適しています。