

TODACHUO
GENERAL
HOSPITAL

医療法人社団東光会

戸田中央総合病院

病院理念

愛し愛される病院

病院目標

- 患者さまの気持ちと意思を尊重する
- いかなる事態にあっても、地域への責任を果たすための努力を怠らない
- 職員のやる気とアイデアを大切にする

行動指針

- 地域住民、地域医療機関と密着した医療・介護・保健の提供
- 医療・介護に携わる者としての自覚と技術向上のための教育
- 安心、安全な24時間救急体制の充実
- 最新の医療機器と医療技術の導入による高度な医療の提供
- すべての職員が健康でいきいきと活躍できる職場づくりの推進
- 地域に良質な医療・介護・保健を提供し続けるための健全経営の堅持

患者さまの権利

■あなたには、必要な医療を受ける権利があります。

患者さまはどなたでも、個人的な背景の違いや病気の性質に関わらず、必要な医療を受けることができます。

■あなたには、自由に医療機関を選択する権利があります。

患者さまは医療を受けるにあたり、どの医療機関をご利用になるか、自由に選択することができます。

■あなたには、十分な説明を受けた上で医療内容を選択する権利があります。

(インフォームド・コンセント、インフォームド・チョイス)

患者さまとご家族は、診察・検査の結果や治療・ケアの内容について、十分に納得・同意ができるまでの説明を医療者から受けた上で、自由な意思に基づいて医療の内容を選択することができます。

■あなたには、いつでも他の医療者の意見を求める権利があります。(セカンド・オピニオン)

患者さまとご家族は、現在受診中の医療機関・医療者による医療内容や説明に関し、いつでも他の医療機関・医療者の意見を「セカンド・オピニオン」として聞くことができます。

■医療機関・医療者には、あなたの個人情報を保護する義務があります。

医療機関・医療者には、業務上知り得た患者さまの個人情報を保護する「守秘義務」があり、患者さまのプライバシーが外部に漏れることはありません。



ごあいさつ

「高度な医療で愛し愛される病院」を目指し、創立以来、地域の住民に密着した医療を続けています。高度な設備と専門の診療スタッフによる各種診療科を擁し、患者さまのご要望におこたえすべく充実した医療を日夜行っています。特に心臓疾患、脳疾患及び悪性腫瘍に対する診断と治療に常に新しい機器を導入し、安心・安全で質の高い医療を提供してまいります。



理事長 中村 毅



院長 佐藤 信也

病院概要

所在地	埼玉県戸田市本町1丁目19番3号
開設	1962年(昭和37年)8月16日
職員数	約1,500名 ※非常勤含む
病床数	517床(うち、ICU10床、CCU6床、SCU9床、緩和ケア18床)、人工透析30床

標榜診療科

内科、呼吸器内科、脳神経内科、循環器内科、消化器内科、アレルギー科、リウマチ科、外科、呼吸器外科、乳腺外科、心臓血管外科、整形外科、脳神経外科、消化器外科、形成外科、婦人科、小児科、皮膚科、泌尿器科、腎臓内科、移植外科、眼科、放射線科、耳鼻咽喉科、救急科、麻酔科、緩和ケア内科、精神科、病理診断科、リハビリテーション科

主な医療機関指定・認定等

- 地域医療支援病院
- 地域がん診療連携拠点病院
- 災害拠点病院
- 搬送困難事案受入医療機関
- 臨床研修指定病院
- 卒後臨床研修評価機構(JCEP)認定
- 日本医療機能評価機構病院機能評価認定

みなさまに愛される病院を目指して
質の高い医療を続けています

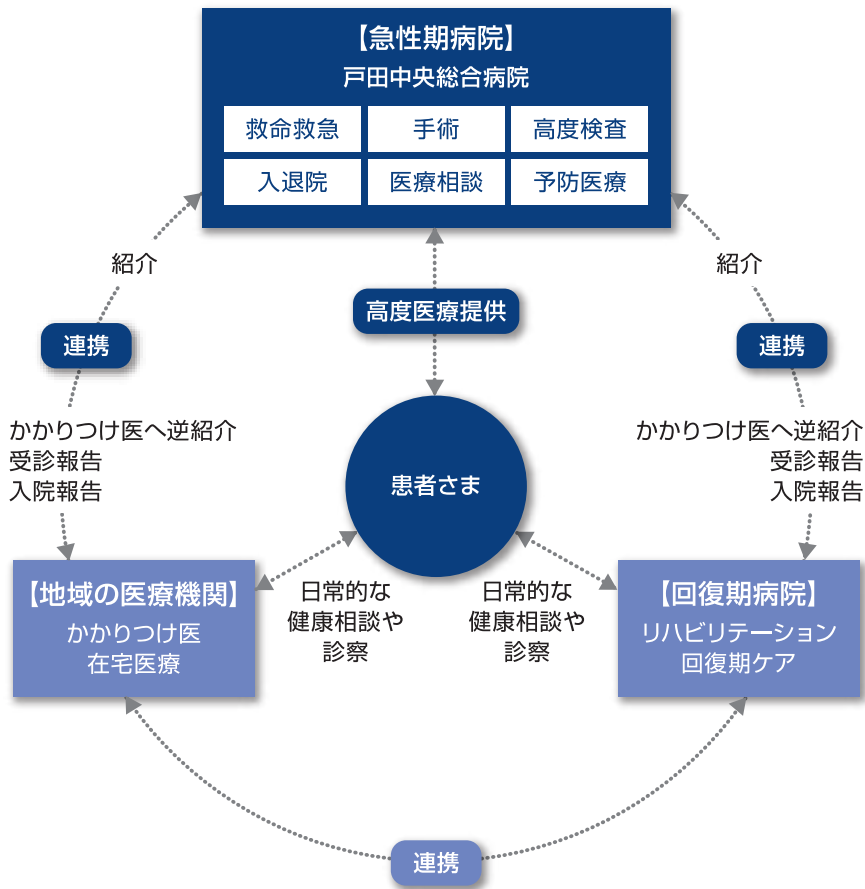
戸田中央総合病院

「地域医療支援病院」に承認されました

当院は、2020年9月に埼玉県知事より「地域医療支援病院」の承認を受けました。「地域医療支援病院」は、地域の医療機関（かかりつけ医等）と役割を分担・連携し、地域医療全体の充実を図る制度です。

急性期病院としての役割

当院は、地域の医療機関（かかりつけ医等）では対応困難な高度専門医療を提供し、急性疾患や重症患者の治療を24時間体制で行う急性期病院の役割を担っています。皆さまには普段はお近くの「かかりつけ医」に診てもらい、高度な検査や手術、入院治療が必要な際は「かかりつけ医」とご相談の上、当院を利用していただくことで、より適切な治療を受けることができます。



急性期医療における当院の特長

救急医療



救急科

救急科では地域の中核病院として、24時間365日救急患者の受け入れを行っています。年々増加する救急要請に対して夜間専用の救急病床を5床設置し、受け入れ体制を強化。さらに、全科オンコール体制を敷いており、各科専門医と協力して急性期治療を行っています。また、ICUは10床あり、フル稼働しながら重症患者さまの管理を行っています。

心臓血管センター



心臓血管カテーテル室

心臓血管センターには、2つの循環器病棟・CCU(6床)・外来があります。内科と外科が連携し、狭心症、心筋梗塞、弁膜症、大動脈解離、閉塞性動脈硬化症まで含めた循環器疾患を診療しています。外科は冠動脈バイパス手術やステントグラフト内挿術、内科は冠動脈・下肢動脈カテーテル治療、不整脈のカテーテル治療などの救命医療が行える体制で24時間受け入れ可能です。

脳卒中治療



脳血管カテーテル室

脳神経外科/脳血管内治療科では、患者さまへの負担が少ない治療として、専門医による神経内視鏡手術とカテーテルによる血管内治療手術に早期から取り組んでいます。2001年から神経内視鏡による鍵穴手術を導入し、脳出血の治療を行っています。また、2003年から脳血管内治療を取り入れ、脳動脈瘤塞栓術、頸動脈ステント留置を中心に施行しています。

内視鏡



内視鏡室

内視鏡による正確な診断を行い、病気の早期発見に努めています。治療として、吐血や血便等の出血に対する止血術、ポリープ切除術、食道・胃・大腸の早期がんに対する粘膜剥離術(ESD)、胆・膵系の疾患による黄疸の解除や結石除去、狭窄部へのステント挿入等、また肝臓においてはエコーを用いた組織採取やラジオ波を用いた肝がんの焼灼療法(RFA)など低侵襲治療も行っています。緊急には24時間体制で対応しています。

手術



手術室

高度な医療と先進的な手術に対応できる7室(8床)の手術室があり、外科・消化器外科や整形外科など13診療科の手術を行っています。局所麻酔から手術支援ロボット「da Vinci X」による手術、胸腔鏡下胸部食道全摘術、開心術や血管治療、生体腎移植手術など難易度の高い手術を行っています。また、24時間体制で緊急手術に対応し、地域の急性期医療を支えています。

専門外来

当院では一般的な外来のほかに、特定の臓器や病気・症状について専門的な診療を行う「専門外来」を開設しています。

- 禁煙外来
- いびき・睡眠時呼吸障害外来
- 呼吸器・咳外来
- 喘息アレルギー外来
- セカンドオピニオン外来
- 音声外来
- 嗜好品外来
- もの忘れ外来
- 糖尿病腎ケア外来
- 移植後患者指導外来
- ストーマ外来
- 糖尿病足予防外来
- 透析療法選択外来

各部門のエキスパートたちが チームで支える「がん診療」

放射線治療と緩和ケアを 集約したがん診療拠点

2020年3月、当院D館南側に放射線治療と緩和ケアを提供するE館がオープンしました。「地域がん診療拠点病院」として、がん治療のさらなる機能強化をめざします。

概要

3F 核医学検査部門、緩和ケア外来

2F 緩和ケア病棟 (18床)

1F 放射線治療部門

当院の「地域がん診療連携拠点病院」としての取り組み

当院は、がん診療の基本となる手術療法・放射線療法・化学療法が行える設備と体制を整え、2015年4月に厚生労働大臣より「地域がん診療連携拠点病院」の指定を受けました。消化器、泌尿器、呼吸器、脳、乳腺等の悪性腫瘍に対する手術療法、低侵襲照射ができる放射線療法、化学療法を受けるための専用の療法室や緩和ケア病棟を有し、各部門の専門家が情報を共有・連携しながら積極的にがん診療に取り組んでいます。

「地域がん診療連携拠点病院」とは

全国どこでも質の高いがん医療を提供することができるよう、各地域ごとに国が指定する中核的な拠点病院のことです。がん医療に適切な一定の設備や環境が整っていることが条件で、埼玉県内では13の病院が指定を受けています。(2024年4月1日現在)



がん相談支援センター

患者さまのがんに関する悩み・疑問・相談に対して、ソーシャルワーカーや看護師などの専門スタッフが応え、がん診療をサポートしています。

<主な相談内容>

- がんの症状や治療について
- 患者さまと在宅介護の連携について
- セカンド・オピニオンについて
- 緩和医療について
- 医療費について など

放射線治療センター

E館1階に位置する当センターでは、CT画像を用いて3次元放射線治療計画装置により作成した治療計画に基づき、低侵襲な放射線治療を行っています。照射には高精度放射線治療システムVarian社製「TrueBeam」を導入し、患者さまに合わせた的確なピンポイント照射等を実現します。また、根治照射だけでなく骨転移などの姑息照射も積極的に行い、緩和治療にも貢献しています。骨転移のある去勢抵抗性前立腺癌に対するゾーフィゴ（塩化ラジウム： ^{223}Ra ）による内用療法も可能です。さらに、形成外科と連携しケロイドに対する治療も行っています。

高精度放射線治療システム「TrueBeam」▶

ピンポイントでがん組織を狙い撃ちする定位放射線照射（STI）、健康組織への影響を最小限に抑え、がん組織に集中して放射線を照射する強度変調放射線治療（IMRT）、画像誘導放射線治療（IGRT）が可能です。



緩和ケア病棟

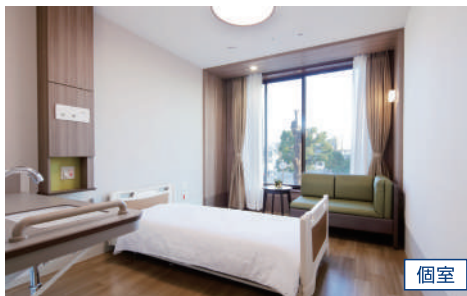
がんによって生じる身体や心の辛さを和らげ、より良い時間を過ごしていただけるよう治療・ケアを行う専門病棟です。さまざまな職種のスタッフがサポートします。ご自宅で安心して過ごせるよう、地域の医療介護機関との療養調整も積極的に行っています。利用を希望される方には医療福祉科で面談を予約いただけます。一般病棟のがん患者さまには、緩和ケアの専門チームで支えるシステムもあります。



緩和ケア病棟



病棟内で行われる行事の様子



個室



屋外テラス

腎センター



県内の腎疾患医療の中核を担う当院の腎センターは、腎炎などの内科的治療、透析療法、腎移植を含めた慢性腎臓病に対する総合診療体制をとっています。泌尿器科疾患では、手術支援ロボット「da Vinci X」による前立腺がん、腎がんなどの泌尿器がんに対し、患者さまへの負担や合併症の少ない手術を積極的に行い、頻尿・尿失禁など内科的治療を加味した先端治療にも取り組んでいます。

ブレストケアセンター



女性の患者さまが安心して受診できるよう乳腺外科専門の独立棟を設置しています。特に乳がんの診断・治療・検診、術後の加療・フォローアップに力を入れています。検査室には最新のマンモグラフィー検診装置（セノグラフィDS）や乳腺超音波装置（LOGIQ P6）を導入し、すべての検査は女性技師が担当。女性の視点に立った精度の高い検査を行っています。

婦人科



婦人科は、2020年10月に新設されました。当院が地域がん診療連携拠点病院であることを受け、放射線科・病理診断科・緩和治療科等と連携し、婦人科疾患（特に悪性腫瘍）全般に対する根治術、化学療法や放射線療法を含めた集学的治療（診断～緩和治療まで）の診療を行っています。また、骨盤臓器脱の診断・治療（保存的指導・外科的治療）も行っています。

外来化学療法



近年、がん薬物療法は長足の進歩を遂げ、治療結果も向上しています。外来化学療法室では、通院にてがん薬物療法を受けられる患者さまが、安心・安全に有効な治療を受けていただけるように専門の医療スタッフが常駐し、リクライニング13台、ベッド2台の計15床を設置。患者さまがリラックスして点滴を受けられるように環境にも配慮しております。

「災害拠点病院」に指定

当院は、2020年3月に「災害拠点病院」に指定されました。「災害拠点病院」とは、1995年に発生した「阪神・淡路大震災」での教訓を活かし、災害発生時に重症者や中等症者などの傷病者を受け入れるなど、医療救護活動において地域で中心的な役割を担うことを目的に整備された病院のことです。

災害派遣医療チーム「DMAT」

「災害拠点病院」の指定を受けるには、厚生労働省が示した要件を満たす必要があります。その一つが、災害派遣医療チーム「DMAT (Disaster Medical Assistance Team)」の保有と派遣体制の整備です。「DMAT」の役割は、災害発生直後における本部活動・広域医療搬送・地域医療搬送・病院支援・現場活動等で、有事に備えてさまざまな訓練を積み重ねています。



訓練の様子

戸田中央メディカルケアグループ一覧

(2024年4月1日現在)

病院		
【埼玉県】		
戸田中央総合病院	戸田市本町1-19-3	0570-01-1114
戸田中央産院	戸田市上戸田2-26-3	048-444-1181
戸田中央リハビリテーション病院	戸田市新曽南4-1-29	048-431-1111
新座志木中央総合病院	新座市東北1-7-2	048-474-7211
新座病院	新座市堀ノ内3-14-30	048-481-1611
TMGあさか医療センター	朝霞市溝沼1340-1	048-466-2055
東所沢病院	所沢市城435-1	04-2944-2390
狭山神経内科病院	狭山市加佐志65	04-2950-0500
TMG宗岡中央病院	志木市上宗岡5-14-50	048-472-9211
【東京都】		
西東京中央総合病院	西東京市芝久保町2-4-19	042-464-1511
佐々総合病院	西東京市田無町4-24-15	042-461-1535
小平中央リハビリテーション病院	小平市鈴木町1-146	042-341-7619
一橋病院	小平市学園西町1-2-25	042-343-1311
八王子山王病院	八王子市中野山王2-15-16	042-626-1144
奥沢病院	世田谷区奥沢2-11-11	03-5701-7788
世田谷神経内科病院	世田谷区等々力6-37-12	03-3705-1199
田園調布中央病院	大田区田園調布2-43-1	03-3721-7121
大田池上病院	大田区池上2-7-10	03-3752-1116
【神奈川県】		
戸塚共立第1病院	横浜市戸塚区戸塚町116	045-864-2501
戸塚共立第2病院	横浜市戸塚区吉田町579-1	045-881-3205
牧野記念病院	横浜市緑区鶴居2-21-11	045-933-4111
牧野リハビリテーション病院	横浜市緑区鶴居3-32-33	045-934-7000
戸塚共立いずみ野病院	横浜市泉区和田中央北1-40-34	045-800-0320
よこすか浦賀病院	横須賀市西浦賀1-11-1	046-841-0922
ハートフル川崎病院	川崎市高津区下野毛2-1-3	044-833-7151
【千葉県】		
茂原中央病院	茂原市下永吉796	0475-24-1191
北総白井病院	白井市根325-2-1	047-492-1001
【静岡県】		
熱海所記念病院	熱海市昭和町20-20	0557-82-3000
熱海 海の見える病院	熱海市熱海上ノ山1843-1	0557-48-7404
クリニック		
【埼玉県】		
戸田中央トータルケアクリニック	戸田市本町1-24-7	048-430-5180
戸田中央病理診断科クリニック	戸田市本町1-14-1 3階	048-433-3719

クリニック		
【埼玉県】		
TMGサテライトクリニック朝霞台	朝霞市西井財1-8-21	048-452-7700
【東京都】		
カルナ五反田クリニック	品川区西五反田3-10-9	03-5496-0671
【神奈川県】		
戸塚共立第1病院附属さくらクリニック	横浜市戸塚区戸塚町116-3	045-864-2065
戸塚共立第1病院附属サクス乳腺クリニック	横浜市戸塚区戸塚町4253-1-601	045-869-6888
戸塚共立おとキッズクリニック	横浜市戸塚区戸塚町4253-1-501	045-869-1500
戸塚共立あさひクリニック	横浜市戸塚区戸塚町116-15 C.I.スクエア2階	045-864-2565
戸塚共立レディースクリニック	横浜市戸塚区戸塚町157-3	045-285-1103
透析クリニック		
【埼玉県】		
戸田中央腎クリニック	戸田市本町4-13-20	048-447-6677
【東京都】		
エバラクリニック	品川区小山5-9-1	03-3784-2101
旗の台小池クリニック	品川区旗の台5-8-23 ファインコート旗の台1階	03-5498-1681
自由が丘いずみクリニック	目黒区自由が丘2-10-20 弥生ビル3階	03-5731-5771
碑文谷腎透析クリニック	目黒区碑文谷3-19-8 NCビル4・5F	03-5734-1282
【神奈川県】		
戸塚共立ステーションクリニック	横浜市戸塚区戸塚町16-1 トツカーナビル5階	045-869-1557
戸塚共立透析クリニック	横浜市戸塚区戸塚町157-3	045-869-4737
介護老人保健施設		
【埼玉県】		
グリーンビレッジ安行	川口市大字安行1145	048-299-0018
グリーンビレッジ朝霞台	朝霞市大字宮戸3	048-486-6622
グリーンビレッジ麩	蕨市北町5-13-6	048-443-5001
【神奈川県】		
ヒューマンライフケア横浜	横浜市戸塚区戸塚町1800-3	045-866-2000
牧野ケアセンター	横浜市神奈川区菅田町1481-1	045-472-9111
【千葉県】		
船橋ケアセンター	船橋市高野台5-741-6	047-449-7007
特別養護老人ホーム		
【埼玉県】		
とだ優和の社	戸田市新曽南4-2-35	048-499-3010
医療介護複合型施設		
【東京都】		
carna (カルナ) 五反田	品川区西五反田3-10-9	03-5496-0671
carna (カルナ) 西東京田無	西東京市南町6-10-13	0120-757-900
【神奈川県】		
ONE FOR ALL 横浜	横浜市戸塚区戸塚町157-3	045-871-7801

健診センター			
【埼玉県】			
戸田中央 総合健康管理センター	戸田市上戸田2-32-20	048-442-1118	
TMGサテライトクリニック朝霞台	朝霞市西弁財1-8-21	048-452-7700	
【神奈川県】			
戸塚共立メディカルサテライト健診センター	横浜市戸塚区戸塚町3970-5	045-869-4605	
訪問看護ステーション			
【埼玉県】			
訪問看護ステーション上戸田	戸田市本町1-9-8 1階	048-447-3363	
訪問看護ステーションあおば	新座市堀ノ内3-14-30	048-481-1647	
訪問看護ステーションつくし	新座市東北2-29-35 ワイズブルミエ3階	048-487-2345	
TMGあさか訪問看護ステーション	朝霞市西弁財1-8-21	048-423-6936	
TMG宗岡訪問看護ステーション	志木市上宗岡5-14-50	048-471-7008	
訪問看護ステーションひばり	所沢市東所沢1-11-6 イーストハイツ102	04-2951-3667	
【東京都】			
佐々訪問看護ステーション	西東京市田無町4-23-1 第2カモシダビル2階	042-469-0897	
一橋看護ステーション芝久保	西東京市南町6-10-13	042-451-6345	
一橋病院訪問看護ステーション	小平市学園西町1-18-10 セドナー橋101	042-343-2022	
訪問看護ステーションcarna(カルナ)五反田	品川区西五反田3-10-9 carna五反田6階	03-5496-8774	
大田池上訪問看護ステーション	大田区池上3-28-14 フォレスト・ガイア1階	03-3752-0151	
【神奈川県】			
戸塚共立訪問看護ステーション	横浜市戸塚区戸塚町4130-5 R-K BLD Totsuka II 2階	045-866-0121	
牧野記念病院訪問看護ステーション	横浜市緑区鶴岡3-8-16 カームカイハラ203	045-937-6263	
【千葉県】			
茂原訪問看護ステーション	茂原市下永吉796	0475-25-8661	
北総白井訪問看護ステーション	白井市横331-2	047-498-1088	
訪問介護ステーション			
【東京都】			
ヘルパーステーションcarna(カルナ)五反田	品川区西五反田3-10-9	03-5496-0671	
ヘルパーステーションcarna(カルナ)西東京田無	西東京市南町6-10-13	0120-757-900	
【神奈川県】			
牧野訪問介護ステーション	横浜市緑区鶴岡3-8-16 カームカイハラ204	045-929-0321	
認知症高齢者グループホーム			
【埼玉県】			
ふれあい多居夢 戸田	戸田市上戸田1-2-11	048-447-7000	
ふれあい多居夢 浦和	さいたま市浦和区元町1-32-17	048-813-8192	
【埼玉県】			
ふれあい多居夢 川口峯	川口市峯57-7	048-298-6781	
ふれあい多居夢 大宮	さいたま市西区植田谷本前通461-3	048-620-6616	
ふれあい多居夢 川越	川越市宮元町4-10	049-227-7446	
ふれあい多居夢 志木宗岡	志木市中宗岡4-6-20	048-470-0064	

認知症高齢者グループホーム			
【東京都】			
carna(カルナ)五反田	品川区西五反田3-10-9	03-5496-8772	
carna(カルナ)国立	国立市西1-10-6	042-501-3051	
carna(カルナ)中野丸山	中野区丸山1-25-14	03-5318-5410	
【神奈川県】			
横浜名瀬 彩り	横浜市戸塚区名瀬町793-2	045-810-6868	
横浜汲沢 彩り	横浜市戸塚区汲沢町500-3	045-881-2341	
小規模多機能ホーム			
【埼玉県】			
ふれあい多居夢 希	川越市宮元町4-8	049-227-8801	
ふれあい多居夢 蕨	蕨市中央3-15-22	048-434-5335	
【東京都】			
carna(カルナ)五反田	品川区西五反田3-10-9	03-5496-8772	
サービス付き高齢者向け住宅			
【東京都】			
carna(カルナ)五反田	品川区西五反田3-10-9	03-5496-0671	
carna(カルナ)西東京田無	西東京市南町6-10-13	0120-757-900	
【神奈川県】			
戸塚共立 結の杜 下倉田	横浜市戸塚区下倉田町1157-1	045-864-1121	
介護付き有料老人ホーム			
【神奈川県】			
戸塚共立ゆかりの里	横浜市戸塚区戸塚町157-3	045-285-1165	
看護学校			
【埼玉県】			
戸田中央看護専門学校	戸田市本町1-8-16	048-441-4279	
【神奈川県】			
横浜未来看護専門学校	横浜市戸塚区矢部町365-2	045-864-8855	
関連施設・事業所			
【埼玉県】			
TLC	戸田市本町1-14-1 1階・2階	048-433-3711	
ふれあい広場	戸田市本町1-21-2 2階	048-441-0322	
日本白十字社	戸田市本町1-24-7 リュミエールビル2階	048-430-0761	
立花商事	戸田市本町4-7-25	048-430-2005	
TMG健康保険組合	戸田市本町1-9-8	048-445-8802	
TMソリューション株式会社	戸田市本町4-14-24 ダイヤモンドビルII 2階	048-430-0370	
遠隔読影センター 彩・テラメド	戸田市本町1-16-16 戸田公園駅前ビル3階	048-444-1000	
【神奈川県】			
横浜メディカルケア	横浜市戸塚区戸塚町4130-5 R-K BLD Totsuka II 1階	045-443-7631	
TMソリューション横浜支社	横浜市戸塚区戸塚町4130-5 R-K BLD Totsuka II 1階	050-5445-4416	

Aging in Place

エイジング・イン・プレイス

戸田市で生まれ育った戸田花子さんの一生

「住み慣れた土地で自分らしく歳を重ねていく」

戸田中央メディカルケアグループは1都4県下に、病院、介護老人保健施設、特別養護老人ホーム、クリニック、健診センター、訪問看護ステーションなどの関連事業所を展開。首都圏で医療・介護・保健・福祉を担うトータルヘルスケアネットワークを形成しています。

＼ようこそ！戸田市へ！

0歳

誕生

戸田中央産院

戸田市で出産ができる唯一の病院として「自然分娩」「夫立ち会い分娩」「母乳育児」を推奨。安全で母子に優しい医療を心がけています。

＼地元で出産！

20代

出産

＼早期発見・早期治療！

40代

人間ドック

戸田中央 総合健康管理センター

健康診断で生活習慣病の予防と早期発見。精密検査や治療が必要な場合は当院と連携して速やかに対応します。

＼高性能機器と高度な技術！

50代

手術

戸田中央総合病院（当院）

急性期病院として緊急・重症な状態にある患者さまに対し、高度で専門的な医療を24時間体制で提供しています。

戸田中央メディカルケアグループは、年齢やライフスタイルの変化に寄り添い、ともに人生を歩んでいきます。

とだ優和の杜

医師、24時間体制の看護配置で安心の高齢者施設。専門職による機能訓練も充実し、ショートステイ・デイサービスも提供しています。

＼安心した老後の暮らしを！

80代

施設入居

グリーンビレッジ安行
グリーンビレッジ藤

要介護の高齢者向けに医療、介護、リハビリテーションなどを短中期的に提供します。

＼在宅復帰を目指して！

70代

介護・リハビリテーション

訪問看護ステーション上戸田

かかりつけ医の指示書に基づき、看護師等が家庭を訪問。医師と連携を取りながら、適切な看護を行います。

＼住み慣れた自宅で療養生活！

60代

在宅療養

戸田中央リハビリテーション病院

脳血管疾患や大腿骨頸部骨折などの患者さまに対して、在宅復帰を可能にするための機能訓練や指導を行います。

＼寝たきりにならないために！

60代

リハビリテーション



TMG

Toda Medicalcare Group

<https://www.chuobyoin.or.jp>

