

TODACHUO  
GENERAL  
HOSPITAL

医療法人社団東光会

戸田中央総合病院

## 病院理念

# 愛し愛される病院

## 病院目標

- 患者さまの気持ちと意思を尊重する
- いかなる事態にあっても、地域への責任を果たすための努力を怠らない
- 職員のやる気とアイデアを大切にする

## 行動指針

- 地域住民、地域医療機関と密着した医療・介護・保健の提供
- 医療・介護に携わる者としての自覚と技術向上のための教育
- 安心、安全な24時間救急体制の充実
- 最新の医療機器と医療技術の導入による高度な医療の提供
- すべての職員が健康でいきいきと活躍できる職場づくりの推進
- 地域に良質な医療・介護・保健を提供し続けるための健全経営の堅持

## 患者さまの権利

### ■あなたには、必要な医療を受ける権利があります。

患者さまはどなたでも、個人的な背景の違いや病気の性質に関わらず、必要な医療を受けることができます。

### ■あなたには、自由に医療機関を選択する権利があります。

患者さまは医療を受けるにあたり、どの医療機関をご利用になるか、自由に選択することができます。

### ■あなたには、十分な説明を受けた上で医療内容を選択する権利があります。

(インフォームド・コンセント、インフォームド・チョイス)

患者さまとご家族は、診察・検査の結果や治療・ケアの内容について、十分に納得・同意ができるまでの説明を医療者から受けた上で、自由な意思に基づいて医療の内容を選択することができます。

### ■あなたには、いつでも他の医療者の意見を求める権利があります。(セカンド・オピニオン)

患者さまとご家族は、現在受診中の医療機関・医療者による医療内容や説明に関し、いつでも他の医療機関・医療者の意見を「セカンド・オピニオン」として聞くことができます。

### ■医療機関・医療者には、あなたの個人情報を守る義務があります。

医療機関・医療者には、業務上知り得た患者さまの個人情報を保護する「守秘義務」があり、患者さまのプライバシーが外部に漏れることはありません。



## ごあいさつ

「高度な医療で愛し愛される病院」を目指し、創立以来、地域の住民に密着した医療を続けています。高度な設備と専門の診療スタッフによる各種診療科を擁し、患者さまのご要望におこたえべく充実した医療を日夜行っています。特に心臓疾患、脳疾患及び悪性腫瘍に対する診断と治療に常に新しい機器を導入し、安心・安全で質の高い医療を提供してまいります。



理事長 中村 毅



院長 佐藤 信也

## 病院概要

所 在 地	埼玉県戸田市本町1丁目19番3号
開 設	1962年(昭和37年)8月16日
職 員 数	約1,500名 ※非常勤含む
病 床 数	517床(うち、ICU10床、CCU6床、SCU9床、緩和ケア18床、回復期リハビリテーション35床)、人工透析30床

## 標榜診療科

内科、呼吸器内科、脳神経内科、循環器内科、消化器内科、アレルギー科、リウマチ科、外科、呼吸器外科、乳腺外科、心臓血管外科、整形外科、脳神経外科、消化器外科、形成外科、婦人科、小児科、皮膚科、泌尿器科、腎臓内科、移植外科、眼科、放射線科、耳鼻咽喉科、救急科、麻酔科、緩和ケア内科、精神科、病理診断科、リハビリテーション科

## 主な医療機関指定・認定等

- 地域医療支援病院
- 地域がん診療連携拠点病院
- 災害拠点病院
- 搬送困難事案受入医療機関
- 臨床研修指定病院
- 卒後臨床研修評価機構(JCEP) 認定
- 日本医療機能評価機構病院機能評価認定



みなさまに愛される病院を目指して  
質の高い医療を続けています

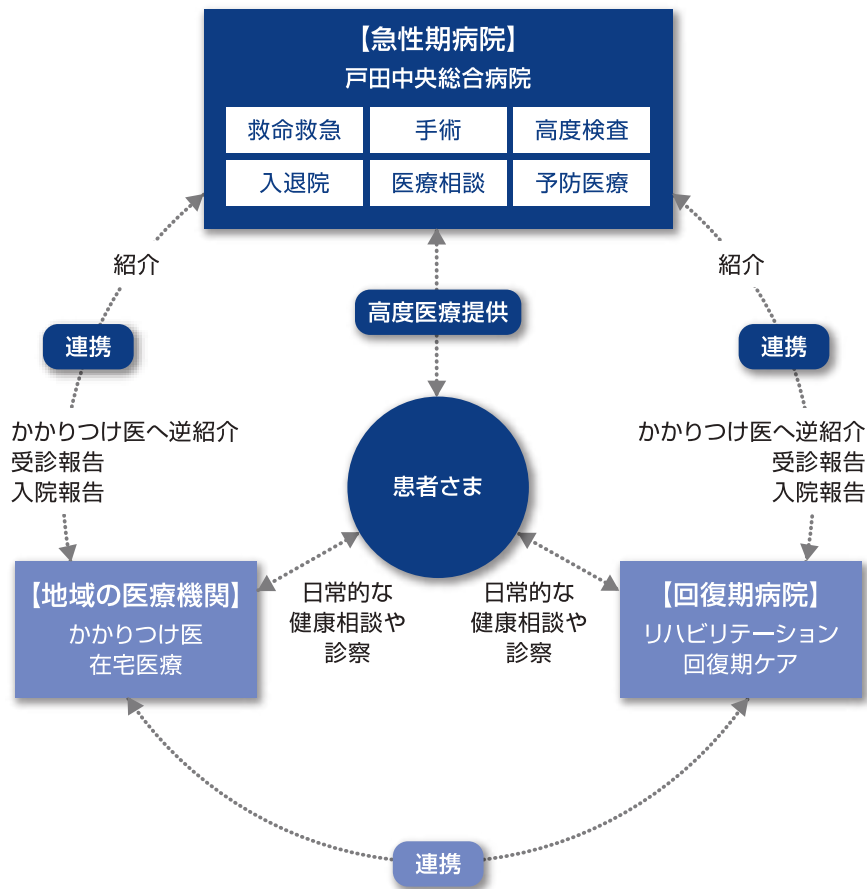
戸田中央総合病院

## 「地域医療支援病院」に 承認されました

当院は、2020年9月に埼玉県知事より「地域医療支援病院」の承認を受けました。「地域医療支援病院」は、地域の医療機関（かかりつけ医等）と役割を分担・連携し、地域医療全体の充実を図る制度です。

## 急性期病院としての役割

当院は、地域の医療機関（かかりつけ医等）では対応困難な高度専門医療を提供し、急性疾患や重症患者の治療を24時間体制で行う急性期病院の役割を担っています。皆さまには普段はお近くの「かかりつけ医」に診てもらい、高度な検査や手術、入院治療が必要な際は「かかりつけ医」とご相談の上、当院を利用していただくことで、より適切な治療を受けることができます。



# 急性期医療における当院の特長

## 救急医療



救急科

救急科では地域の中核病院として、24時間365日救急患者の受け入れを行っています。年々増加する救急要請に対して夜間専用の救急病床を5床設置し、受け入れ体制を強化。さらに、全科オンコール体制を敷いており、各科専門医と協力して急性期治療を行っています。また、ICUは10床あり、フル稼働しながら重症患者さまの管理を行っています。

## 心臓血管センター



心臓血管カテーテル室

心臓血管センターには、2つの循環器病棟・CCU（6床）・外来があります。内科と外科が連携し、狭心症、心筋梗塞、弁膜症、大動脈解離、閉塞性動脈硬化症まで含めた循環器疾患を診療しています。外科は冠動脈バイパス手術やステントグラフト内挿術、内科は冠動脈・下肢動脈カテーテル治療、不整脈のカテーテル治療などの救命医療が行える体制で24時間受け入れ可能です。

## 脳卒中治療



脳血管カテーテル室

脳神経外科/脳血管内治療科では、患者さまへの負担が少ない治療として、専門医による神経内視鏡手術とカテーテルによる血管内治療手術に早期から取り組んでいます。2001年から神経内視鏡による鍵穴手術を導入し、脳出血の治療を行っています。また、2003年から脳血管内治療を取り入れ、脳動脈瘤塞栓術、頸動脈ステント留置を中心に施行しています。



## 内視鏡



内視鏡室

内視鏡による正確な診断を行い、病気の早期発見に努めています。治療として、吐血や血便等の出血に対する止血術、ポリープ切除術、食道・胃・大腸の早期がんに対する粘膜剥離術(ESD)、胆・膵系の疾患による黄疸の解除や結石除去、狭窄部へのステント挿入等、また肝臓においてはエコーを用いた組織採取やラジオ波を用いた肝がんの焼灼療法(RFA)など低侵襲治療も行っています。緊急には24時間体制で対応しています。

## 手術



手術室

高度な医療と先進的な手術に対応できる7室(8床)の手術室があり、外科・消化器外科や整形外科など13診療科の手術を行っています。局所麻酔から手術支援ロボット「da Vinci X」による手術、胸腔鏡下胸部食道全摘術、開心術や血管治療、生体腎移植手術など難易度の高い手術を行っています。また、24時間体制で緊急手術に対応し、地域の急性期医療を支えています。

## 専門外来

当院では一般的な外来のほかに、特定の臓器や病気・症状について専門的な診療を行う「専門外来」を開設しています。

- 禁煙外来
- いびき・睡眠時呼吸障害外来
- 呼吸器・咳外来
- 喘息アレルギー外来
- セカンドオピニオン外来
- 音声外来
- 嗜好品外来
- もの忘れ外来
- 糖尿病腎ケア外来
- 移植後患者指導外来
- ストーマ外来
- 糖尿病足予防外来
- 透析療法選択外来

# 各部門のエキスパートたちが チームで支える「がん診療」

## 放射線治療と緩和ケアを 集約したがん診療拠点

2020年3月、当院D館南側に放射線治療と緩和ケアを提供するE館がオープンしました。「地域がん診療拠点病院」として、がん治療のさらなる機能強化をめざします。

### 概要

3F 核医学検査部門、緩和ケア外来

2F 緩和ケア病棟 (18床)

1F 放射線治療部門

TMG 戸田中央総合病院

戸田中央総合病院

# 当院の「地域がん診療連携拠点病院」としての取り組み

当院は、がん診療の基本となる手術療法・放射線療法・化学療法が行える設備と体制を整え、2015年4月に厚生労働大臣より「地域がん診療連携拠点病院」の指定を受けました。消化器、泌尿器、呼吸器、脳、乳腺等の悪性腫瘍に対する手術療法、低侵襲照射ができる放射線療法、化学療法を受けるための専用の療養室や緩和ケア病棟を有し、各部門の専門家が情報を共有・連携しながら積極的にがん診療に取り組んでいます。

## 「地域がん診療連携拠点病院」とは

全国どこでも質の高いがん医療を提供することができるよう、各地域ごとに国が指定する中核的な拠点病院のことです。がん医療に適切な一定の設備や環境が整っていることが条件で、埼玉県内では14の病院が指定を受けています。(2025年4月1日現在)



## がん相談支援センター

患者さまのがんに関する悩み・疑問・相談に対して、ソーシャルワーカーや看護師などの専門スタッフがお応えし、がん診療をサポートしています。

### <主な相談内容>

- がんの症状や治療について
- 患者さまと在宅介護の連携について
- セカンド・オピニオンについて
- 緩和医療について
- 医療費について など



## 放射線治療センター

E館1階に位置する当センターでは、CT画像を用いて3次元放射線治療計画装置により作成した治療計画に基づき、低侵襲な放射線治療を行っています。照射には高精度放射線治療システムVarian社製「TrueBeam」を導入し、患者さまに合わせた的確なピンポイント照射等を実現します。また、根治照射だけでなく骨転移などの姑息照射も積極的に行い、緩和治療にも貢献しています。骨転移のある去勢抵抗性前立腺癌に対するゾーフィゴ（塩化ラジウム： $^{223}\text{Ra}$ ）による内用療法も可能です。さらに、形成外科と連携しケロイドに対する治療も行っています。

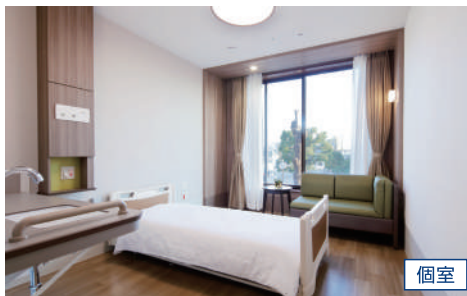
### 高精度放射線治療システム「TrueBEAM」▶

ピンポイントでがん組織を狙い撃ちする定位放射線照射（STI）、健康組織への影響を最小限に抑え、がん組織に集中して放射線を照射する強度変調放射線治療（IMRT）、画像誘導放射線治療（IGRT）が可能です。



## 緩和ケア病棟

がんによって生じる身体や心の辛さを和らげ、より良い時間を過ごしていただけるよう治療・ケアを行う専門病棟です。さまざまな職種のスタッフがサポートします。ご自宅で安心して過ごせるよう、地域の医療介護機関との療養調整も積極的に行っています。利用を希望される方には医療福祉科で面談を予約いただきます。一般病棟のがん患者さまには、緩和ケアの専門チームで支えるシステムもあります。





## 腎センター



県内の腎疾患医療の中核を担う当院の腎センターは、腎炎などの内科的治療、透析療法、腎移植を含めた慢性腎臓病に対する総合診療体制をとっています。泌尿器科疾患では、手術支援ロボット「da VinciX」による前立腺がん、腎がんなどの泌尿器がんに対し、患者さまへの負担や合併症の少ない手術を積極的に行い、頻尿・尿失禁など内科的治療を加味した先端治療にも取り組んでいます。

## ブレストケアセンター



女性の患者さまが安心して受診できるよう乳腺外科専門の独立棟を設置しています。特に乳がんの診断・治療・検診、術後の加療・フォローアップに力を入れています。検査室には最新のマンモグラフィー検診装置（セノグラフィDS）や乳腺超音波装置（LOGIQ P6）を導入し、すべての検査は女性技師が担当。女性の視点に立った精度の高い検査を行っています。

## 婦人科



婦人科は、2020年10月に新設されました。当院が地域がん診療連携拠点病院であることを受け、放射線科・病理診断科・緩和治療科等と連携し、婦人科疾患（特に悪性腫瘍）全般に対する根治術、化学療法や放射線療法を含めた集学的治療（診断～緩和治療まで）の診療を行っています。また、骨盤臓器脱の診断・治療（保存的指導・外科的治療）も行っています。

## 外来化学療法



近年、がん薬物療法は長足の進歩を遂げ、治療結果も向上しています。外来化学療法室では、通院にてがん薬物療法を受けられる患者さまが、安心・安全に有効な治療を受けていただけるように専門の医療スタッフが常駐し、リクライニング13台、ベッド2台の計15床を設置。患者さまがリラックスして点滴を受けられるように環境にも配慮しております。

## 「災害拠点病院」に指定

当院は、2020年3月に「災害拠点病院」に指定されました。「災害拠点病院」とは、1995年に発生した「阪神・淡路大震災」での教訓を活かし、災害発生時に重症者や中等症者などの傷病者を受け入れるなど、医療救護活動において地域で中心的な役割を担うことを目的に整備された病院のことです。

## 災害派遣医療チーム「DMAT」

「災害拠点病院」の指定を受けるには、厚生労働省が示した要件を満たす必要があります。その一つが、災害派遣医療チーム「DMAT (Disaster Medical Assistance Team)」の保有と派遣体制の整備です。「DMAT」の役割は、災害発生直後における本部活動・広域医療搬送・地域医療搬送・病院支援・現場活動等で、有事に備えてさまざまな訓練を積み重ねています。



訓練の様子

# 戸田中央メディカルケアグループ一覧 (2025年11月1日現在)

## 病院

### 【埼玉県】

戸田中央総合病院  
戸田中央産院  
戸田中央リハビリテーション病院  
新座志木中央総合病院  
新座病院  
TMGあさか医療センター

東所沢病院

狭山神経内科病院  
TMG宗岡中央病院

### 【東京都】

西東京中央総合病院  
佐々総合病院  
小平中央リハビリテーション病院  
一橋病院  
八王子山王病院  
奥沢病院  
世田谷神経内科病院  
田園調布中央病院  
大田池上病院

### 【神奈川県】

戸塚共立第1病院  
戸塚共立第2病院  
牧野記念病院  
牧野リハビリテーション病院  
戸塚共立いすみ野病院  
よこすか浦賀病院  
ハートフル川崎病院

## 病院

### 【千葉県】

茂原中央病院  
北総白井病院

### 【静岡県】

熱海所記念病院  
熱海 海の見える病院

## クリニック

### 【埼玉県】

戸田中央トータルケアクリニック  
戸田中央病理診断科クリニック  
TMGサテライトクリニック朝霞台

### 【東京都】

カルナ五反田クリニック  
田園調布ステーションクリニック  
佐々在宅クリニック

### 【神奈川県】

戸塚共立第1病院附属さくらクリニック  
戸塚共立第1病院附属サクラス乳腺クリニック  
戸塚共立おとキッズクリニック  
戸塚共立あさひクリニック  
戸塚共立レディースクリニック

## 透析クリニック

### 【埼玉県】

戸田中央腎クリニック

### 【東京都】

エバラクリニック

## 透析クリニック

### 【東京都】

旗の台 小池クリニック  
自由が丘いすみクリニック  
碑文谷腎透析クリニック  
佐々整形外科・透析クリニック

### 【神奈川県】

戸塚共立ステーションクリニック  
戸塚共立透析クリニック

## 介護老人保健施設

### 【埼玉県】

グリーンビレッジ安行  
グリーンビレッジ朝霞台  
グリーンビレッジ蕨

### 【神奈川県】

ヒューマンライフケア横浜  
牧野ケアセンター

### 【千葉県】

船橋ケアセンター

## 特別養護老人ホーム

### 【埼玉県】

とだ優和の杜

## 医療介護複合型施設

### 【東京都】

carna (カルナ) 五反田  
ONE FOR ALL 西東京

### 【神奈川県】

ONE FOR ALL 横浜

## 健診センター

### 【埼玉県】

戸田中央 総合健康管理センター  
TMGサテライトクリニック朝霞台

### 【東京都】

佐々健康管理クリニック

### 【神奈川県】

戸塚共立メディカルサテライト健診センター

## 訪問看護ステーション

### 【埼玉県】

訪問看護ステーション上戸田  
訪問看護ステーションあおば  
訪問看護ステーションつくし  
TMGあさか訪問看護ステーション  
TMG宗岡訪問看護ステーション  
訪問看護ステーションひばり

### 【東京都】

佐々訪問看護ステーション  
一橋病院訪問看護ステーション  
訪問看護ステーションcarna (カルナ) 五反田  
大田池上訪問看護ステーション

### 【神奈川県】

戸塚共立訪問看護ステーション  
牧野記念病院訪問看護ステーション

### 【千葉県】

茂原訪問看護ステーション  
北総白井訪問看護ステーション

## 訪問介護ステーション

### 【東京都】

ヘルパーステーションcarna (カルナ) 五反田  
ヘルパーステーションcarna (カルナ) 西東京田無

### 【神奈川県】

牧野訪問介護ステーション

## 認知症高齢者グループホーム

### 【埼玉県】

ふれあい多居夢 戸田  
ふれあい多居夢 浦和  
ふれあい多居夢 川口峯  
ふれあい多居夢 大宮  
ふれあい多居夢 川越  
ふれあい多居夢 志木宗岡

### 【東京都】

carna (カルナ) 五反田  
carna (カルナ) 国立  
carna (カルナ) 中野丸山

### 【神奈川県】

横浜名瀬 彩り  
横浜汲沢 彩り

## 小規模多機能ホーム

### 【埼玉県】

ふれあい多居夢 希  
ふれあい多居夢 蕨

### 【東京都】

carna (カルナ) 五反田

## サービス付き高齢者向け住宅

### 【東京都】

carna (カルナ) 五反田  
carna (カルナ) 西東京田無

### 【神奈川県】

戸塚共立結の杜 下倉田

## 介護付き有料老人ホーム

### 【神奈川県】

戸塚共立ゆかりの里

## 看護学校

### 【埼玉県】

戸田中央看護専門学校

### 【神奈川県】

横浜未来看護専門学校

## 関連施設・事業所

### 【埼玉県】

TLC  
ふれあい広場  
日本白十字社  
立花商事  
TMG健康保険組合  
TMソリューション  
遠隔読影センター 彩・テラメド

### 【神奈川県】

横浜メディカルケア  
健康支援センターTMGFit西東京  
YOKOHAMA TKMスポーツ&ヘルスケア  
横浜TKM

# Aging in Place

エイジング・イン・プレイス

戸田市で生まれ育った戸田花子さんの一生

「住み慣れた土地で自分らしく歳を重ねていく」

戸田中央メディカルケアグループは1都4県下に、病院、介護老人保健施設、特別養護老人ホーム、クリニック、健診センター、訪問看護ステーションなどの関連事業所を展開。首都圏で医療・介護・保健・福祉を担うトータルヘルスケアネットワークを形成しています。

＼ようこそ！戸田市へ／

0歳

誕生

戸田中央産院

戸田市で出産ができる唯一の病院として「自然分娩」「夫立ち会い分娩」「母乳育児」を推奨。安全で母子に優しい医療を心がけています。

＼地元で出産／

20代

出産

＼早期発見・早期治療／

40代

人間ドック

戸田中央 総合健康管理センター

健康診断で生活習慣病の予防と早期発見。精密検査や治療が必要な場合は当院と連携して速やかに対応します。

＼高性能機器と高度な技術／

50代

手術

戸田中央総合病院（当院）

急性期病院として緊急・重症な状態にある患者さまに対し、高度で専門的な医療を24時間体制で提供しています。

戸田中央メディカルケアグループは、年齢やライフスタイルの変化に寄り添い、ともに人生を歩んでいきます。

とだ優和の杜

医師、24時間体制の看護配置で安心の高齢者施設。専門職による機能訓練も充実し、ショートステイ・デイサービスも提供しています。

＼安心した老後の暮らしを／

80代

施設入居

グリーンビレッジ安行  
グリーンビレッジ藤

要介護の高齢者向けに医療、介護、リハビリテーションなどを短中期的に提供します。

＼在宅復帰を目指して／

70代

介護・リハビリテーション

訪問看護ステーション上戸田

かかりつけ医の指示書に基づき、看護師等が家庭を訪問。医師と連携を取りながら、適切な看護を行います。

＼住み慣れた自宅で療養生活／

60代

在宅療養

戸田中央リハビリテーション病院

脳血管疾患や大腿骨頸部骨折などの患者さまに対して、在宅復帰を可能にするための機能訓練や指導を行います。

＼寝たきりにならないために／

60代

リハビリテーション



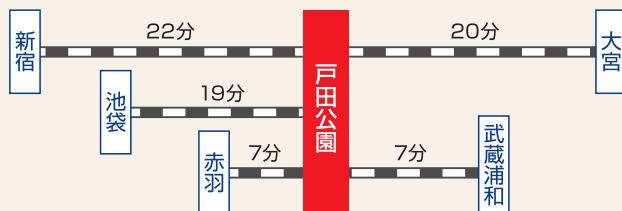
## 交通アクセス

J R 埼 京 線「戸田公園」駅 東口より 徒歩5分

J R京浜東北線「西川口」駅 西口より 国際興業バス  
(西川61下笹目、西川62北戸田駅、西川63戸田公園駅)  
「上戸田地域交流センター」バス停下車 徒歩2分

「蕨」駅 西口より 国際興業バス(蕨55戸田公園駅東口)  
「戸田公園駅」バス停下車 徒歩5分

## 各駅からの所要時間



## 外来受付時間

午前診療 8:00~12:00 (診察開始 9:00~)

午後診療 8:00~16:00 (診察開始14:00~)

休診日／土曜午後、日曜、祝日、年末年始

※急患の場合は24時間随時診療いたします。

※初診受付は原則として他医療機関からの紹介状(戸田中央総合病院あて)が必要です。

※当院は初診、再診ともに原則事前のご予約が必要です。また、診療科により受付・診療時間が異なります。詳しくはお電話でお問い合わせください。

## 周辺マップ



戸田中央メディカルケアグループ  
Toda Medicalcare Group

医療法人社団東光会 戸田中央総合病院

〒335-0023 埼玉県戸田市本町1-19-3

ナビダイヤル 0570-01-1114

FAX.048-443-0104



**TMG**

Toda Medicalcare Group

<https://www.chuobyoin.or.jp>

